

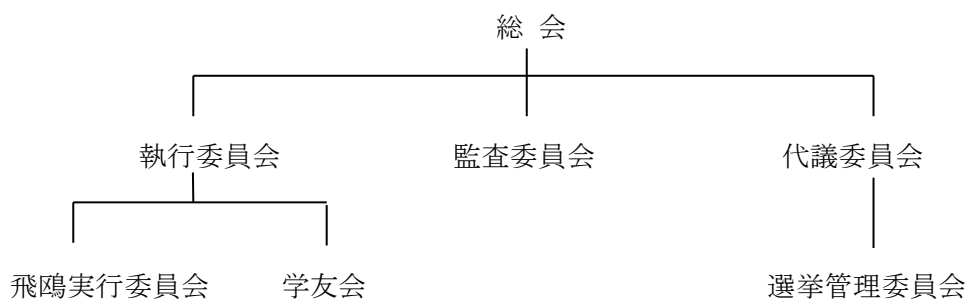
IX 学生会活動

1 概要

東海大学医療技術短期大学学生は、建学の精神に則り、学生間の親睦を深めると共に学生各自が研鑽に励み人道的で視野の広い人間となることを目的として、医学医療の進歩に適応する高い専門的知識と技術を培い社会福祉の向上に寄与することが最大の責務であると確信し、学生会を結成している。

2 組織

1) 組織図



2) 各委員会等の役割

委員会等	役割
執行委員会	学生生活全体の行事の運営、補助を行う。
監査委員会	学生会に属する諸機関の活動及び会計物品の監査を行い、本会会則に違反していると判断した場合、その機関に勧告する。
代議委員会	学生会運営に伴う予算・決算に関する事項、部の新設・廃部に関する事項、その他本会運営に関することを審議し議決する。
選挙管理委員会	選挙に関する一切の業務を遂行する。
飛鷗実行委員会	本会会則第6条に則り必要に応じて総会あるいは執行委員会の議決により設置する。学生交流会委員会、飛鷗祭実行委員会の機関を設ける。
学友会	本学学生として相互の結団及び親睦を深め、更に学生生活をより有意義なものとする。

3 活動内容

1) 学生交流会の企画・運営

全学生の親睦、学生同士及び教職員との交流を図り、新入学生が学生生活（学業、課外活動等）をスムーズに送れるようにするための支援をする。学生会執行委員会が主体となり、学生全体で企画、運営をする。

2) 飛鷗祭の企画・運営

11月1日～3日までの3日間にわたって開催される。飛鷗祭実行委員を中心に、学生が主体となって企画、運営をする。学習の成果を発表する展示や模擬店などの催し物だけでなく、同窓生や地域の方々との交流の場にもなっている。

今年度は、精華園の利用者の方々と11月2日に交流会を行った。

3) クラブ・同好会の活動支援

クラブ・同好会	活 動 概 要	人 数	顧 問
音楽サークル Link	学生交流会、飛鷗祭、卒業式等の発表のための練習	18名	岩屋
ボランティア同好会	東海大学医学部附属病院の小児科病棟で子供たちの介助をしながら一緒に遊んだり、近隣の老人ホームの五月祭と夏祭りに参加し、模擬店を手伝った。 精華園の行事への参加、学習ボランティアなどの活動を行っている。	42名	中田
バレーボールサークル	本年度 休部	0名	
空手同好会	本年度 休部	0名	
ダンス同好会	ダンスを通じて身体を動かす楽しみを知り、仲間とのつながりを広め、親睦を深める。	19名	泉